

CARE-Index

opplæring

i Munchs gt. 5b, Oslo,
16.-20.september
og 20.-23.oktober 2010

ved psykologspesialist

Bente Nilsen

Arrangeres av Aline poliklinikk

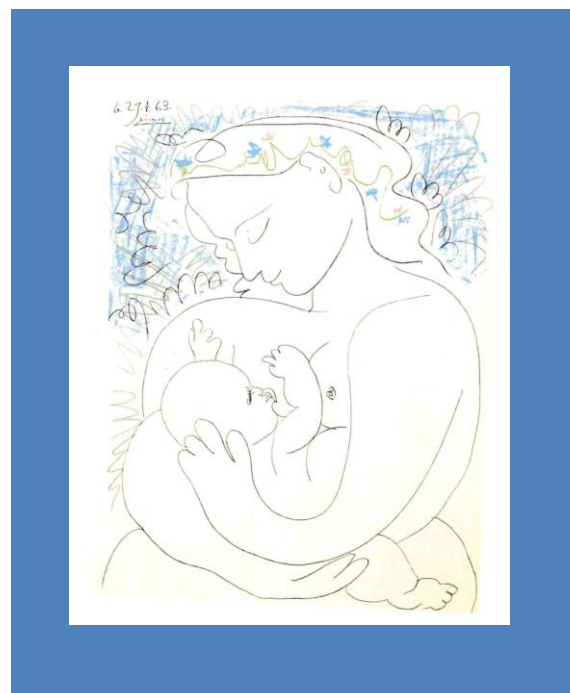
ved psykologspesialist

Mette Sund Sjøvold.

Kontakt:

sjovoldmette.sund@bfe.oslo.kommune.no

nilsen.bente@gmail.com



CARE-Index Infant

CARE-Index er en metode for analyse av samspill mellom spedbarn og foreldre, som er en av flere metoder innen Dynamic-Maturational Model (DMM) utviklet av Phd Patricia M. Crittenden. CARE-Index er en validert metode for både klinikk og forskning. (Se vedlagt artikkel for detaljer.) CARE-Index analyser av samspill i klinikk kan brukes som rettleider til intervensjoner og for å vurdere utkomme av behandlingstiltak. CARE-Index gir vesentlig informasjon om relasjonen foreldre-barn, men kan ikke alene utgjøre det eneste vurderingsgrunnlaget i mer alvorlige kliniske saker. Prosedyren består av 3-5 minutters videoopptak under lek (se vedlagt instruksjon til video-opptak).

Dette kurset arrangeres i samarbeide med Patricia Crittenden og Family Relations Institute (FRI). Crittenden står ansvarlig for utdanningen av undervisere i CARE-Index, den oppdaterte manualen, og sjekking av reliabilitet gjennom en reliabilitetstest etter endt kurs. En del av kursavgiften (100 \$) skal dekke dette.

Fordi opptakene dekker et vidt spekter av barns utvikling er kjennskap til utviklingspsykologiske tenkning viktig. Det er også viktig at deltakerne har kjennskap til og erfaring med mor-barn samspill ved ulike alderstrinn. Utsendt litteratur forutsettes lest før kursstart.

Dette kurset krever mye egeninnsats fra deltakerne, noe som også er vesentlig for læringsprosessen. Vær derfor sikker på at du kan sette av såpass mye tid til selve kurset. Det vil bli satt av tid til en til to oppfølgingsdager (hele eller halve dager). Kurset forutsetter aktiv deltakelse både i undervisningen, mellom møtepunktene og etter avslutning i form av reliabilitetstest. Det vil bli gitt oppgaver til deltakerne mellom møtepunktene som vil for eksempel være lesing av manual og skåring av opptak.

Video

Dette kurset vil benytte filmopptak hovedsaklig fra aldersspennet fødsel opp mot 15 måneders alder. Deltakerne skal selv ha med seg til kurset 6 videoopptak (3-4 normative og 2-3 kliniske dyader). Minst en av disse videoene bør være av et spedbarn mellom 5-8 uker, og minst ett av opptakene bør være av et barn mellom 2 og 3 1/2 år. Der det gjøres opptak av et barn i alderen 2-3 ½ år er det viktig at den som gjør opptaket også filmer seg selv sammen med barnet. Da kan en av foreldrene gjøre selve filmopptaket. Sørg for selv å beholde en kopi av opptakene og bring til kurset en samlet DVD med dine opptak. Dere må selv sørge for at opptakene er fullstendig frigitt av foreldrene til dette formål. For hvert opptak fylles ut vedlagte "Release form" elektronisk og sendes til kursleder. Opptakene må frigis totalt til bruk for opplæring og undervisning. Dersom dere har opptak, men ikke har full dispensasjonsrett over disse så kan de ikke brukes. Dere må selv sørge for at frigivelsen svarer til den standard dere selv og evt. arbeidsstedet står for. Ingen opptak som bringes til kurset blir slettet på noe tidspunkt!

Forhåndsregler

1. Opptakene må være godt navnet (navn på barnet og alder i uker eller måneder) slik at det er lett å finne fram til riktig opptak. (Legg på tekst under hvert opptak når du redigerer ferdig din DVD.)
2. Sett ditt navn på DVD'en.
3. Fyll ut "Release form" elektronisk for hvert enkelt barn og bring med en utskrift av disse i tillegg til at du har oversendt dem til kursleder på mail:
nilsen.bente@gmail.com

Reliabilitets-test

Alle deltakerne vil kunne gjennomgå en reliabilitetstest med opptak av mor-barn dyader fra Norge. Dette er frivillig, men det vil settes en frist for innsending av skårer på kurset. Hver deltaker vil få et DVD-opptak hver for selvstendig klassifisering. Skårene fra denne testen skal oversendes undertegnede innen den frist som er satt, og alle DVD kopier skal returneres før skårene sendes inn til FRI for analyse. Ingen har klart å bli reliable i CARE-Index når skårer er påbegynt mer enn 4 uker etter avsluttet kurs. Frist for innsendelse av reliabilitetsskårer vil derfor være innen medio desember 2010.

Kostnader

Kursavgiften er 6500 kr pr.deltaker. De som har tatt CARE-Index kurset tidligere betaler kr. 5500. Medlemmer av IASA (International Association for the Study of Attachment) betaler 6000 kr (evt. 5000 kr dersom de har tatt kurset tidligere). Det ordnes med kaffe og te. Lunsj sørger deltakerne for selv. IASA tilbyr studentpris (75 \$) i medlemsavgift for deltakere på ulike DMM kurs i 2010.

Bindende påmelding

Vi lager en bindende påmelding og praktiserer først til mølla prinsippet både ift tilbakemelding om påmelding **og** ift innbetalt kursavgift! Når dere har meldt dere på vil dere få tilsende informasjon om innbetaling på mail. De som ikke deltar, vil ikke få refundert det som er betalt inn for kurset, men kan sende en annen deltaker.

Påmeldingen skjer pr. mail til: sjovoldmette.sund@bfe.oslo.kommune.no

Undervisningen vil foregå etter foreløpig følgende plan:

| | |
|-----------------|--|
| 16/9 kl. 9-16 | Introduksjon. Gjennomgang av CARE-Index som DMM metode. |
| 17/9 kl. 13-18 | Gjennomgang av hovedmønstre med eksempler. |
| 18/9 kl. 10-17 | Gjennomgang av hovedmønstre med eksempler. |
| 20/9 kl. 13-18 | Repetisjoner av hovedmønstre, presentasjon av hjemmeoppgaver. |
| 20/10 kl. 9-16 | Oppsummering av CARE-Index og gjennomgang av hjemmeoppgaver. |
| 21/10 kl. 14-18 | Gjennomgang av kliniske mønstre. |
| 22/10 kl. 13-18 | Gjennomgang av kliniske mønstre. |
| 23/10 kl. 10-16 | Oppsummering av normative og kliniske mønstre. Planlegging av hjemmeoppgaver og reliabilitetstest. |

NB! 18/9 og 23/10 er lørdager!

Deltakerne må sette av tiden mellom møtene i plenum til å jobbe med analyser av bånd til neste dag. Det er viktig at dere setter av hele dagen og ikke forstyrres av andre gjøremål. Dette er en læringsprosess som i liten grad harmonerer med mange andre gjøremål.

Video opptak av foreldre-barn interaksjoner etter CARE-Index

1. Opptakene kan gjøres hjemme hos familien, på institusjon eller kontor.
2. Legg et ensfarget teppe eller lekematte på gulvet og plasser noen aldersadekvate leker der. Pass på at det ikke står på TV eller radio eller kommer annen forstyrrende lyd med på opptaket. Spedbarnet kan godt sitte i en vippestol dersom det ikke sitter selv, eller på fanget til den voksne. Det filmes kun en voksen med et spedbarn.
3. Instruer den voksne til å **være sammen med barnet sitt sånn som de pleier** og at de passer på å sitte komfortabelt på teppet sammen med barnet. Hun kan få vite at hun kan bruke lekene dersom hun ønsker det, men at det ikke er nødvendig. Gi beskjed til mor at du ikke kommer til å snakke med henne eller barnet mens du filmer.
4. Pass på at du filmer med lys fra et vindu bak deg. Motlys fra et vindu vil gjøre hele eller deler av opptaket for mørkt til å kunne brukes. Sitt komfortabelt og beveg deg rolig. Sørg for å få noen nærbilder av ansikter. Dersom du filmer for langt unna blir det vanskelig å observere detaljer.
5. Når du rekrutterer familier til dette er det fint om du prøver å få laget en avtale med familien til senere filmopptak dersom du ønsker å lære CARE-Index Toddler eller vil rekruttere dem til et senere fremmed rom opptak. (Kurs i bruk av Preschool Assessment of Attachment - PAA vil bli tilbudt i løpet av 2011-12). Dersom du er i kontakt med familier med barn både i aldersgruppen til Infant 0-15 mnd og Toddler 15-30+ mnd så spør gjerne om å få filme begge barna. Dersom du filmer et barn over 2 år er det fint om du spør om tillatelse til at moren filmer deg sammen med barnet etter at du er ferdig med dine opptak. Dette vil være viktig for Toddler opptak.

11.mai, 2010

Bente Nilsen

CARE-Index/DMM trainer

psykologspesialist